

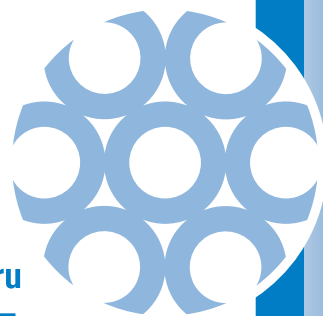
## Ванны для водяной бани (мармит)

Ассортимент ван по стандарту Гастронорм включает модели Е1/1 - 2/1 - 3/1 - 4/1 разной глубины для изготовления прилавков шведских столов и холодильных прилавков, тепловых сервировочных тележек, моек для замочки и предварительной промывки. Все ванны имеют выступы для вставления разделителей и могут иметь дополнительные водосточные отверстия для решеток размером 1/2 - 3/4 - 1 дюйм.



## Гастроемкости из нержавеющей стали

Модульные емкости, соответствующие европейской унифицирующей норме EN631, в комплекте с крышкой, применяемые для приготовления, варения, замораживания, размораживания и подачи продовольственных продуктов. В целях более рационального использования, эти изделия сопровождаются разными комплектующими как из нержавеющей стали, так и из поликарбоната и полипропилена.



**INOXTRADE**  
stainless steel

(495) 741-75-81, (495) 741-75-82 [www.inoxtrade.ru](http://www.inoxtrade.ru)

## АДРЕСА ФИЛИАЛОВ

**ООО «Инокстрейд» в г. Санкт-Петербурге**  
Email: spb.spb@inoxtrade.ru  
Тел.: +7 (812) 680-29-09/10/11  
Адрес: 198035, г. Санкт-Петербург,  
ул. Гапсальская, дом 5, литер А

**ООО «Инокстрейд» в г. Новосибирске**  
Email: nsk.nsk@inoxtrade.ru  
Тел.: +7 (383) 362-23-23  
Адрес: 630110, г. Новосибирск,  
ул. Богдана Хмельницкого, 90/3

**ООО «Инокстрейд» в г. Краснодаре**  
Email: krasnodar.kr@inoxtrade.ru  
Тел.: +7 (861) 210-18-72/73  
Адрес: 350080, г. Краснодар,  
ул. Новороссийская, дом 55

**ООО «Инокстрейд» в г. Воронеже**  
Email: voronej.vr@inoxtrade.ru  
Тел.: +7 (473) 239-47-42  
Тел.: +7 (473) 239-46-54  
Тел.: +7 (473) 250-29-47/48  
Адрес: 394029, г. Воронеж,  
ул. Ленинский проспект, дом 6/3

**ООО «Инокстрейд» в Татарстане**  
Email: kazan.kz@inoxtrade.ru  
Тел.: +7 (843) 291-52-33  
Тел.: +7 (843) 249-42-74  
Тел.: +7 (843) 200-97-12  
Адрес: 422701, РТ, с. Высокая Гора,  
ул. Луговая, дом 9

**ООО «Инокстрейд» в Башкортостане**  
Email: ufa.ufa@inoxtrade.ru  
Тел.: +7 (347) 293-57-50  
Адрес: 450520, РБ, Уфимский район,  
с. Зубово, ул. Электrozаводская, д.2

**ООО «Инокстрейд» в г. Котельники, МО**  
Адрес: 140054, Московская область,  
г. Котельники, Дзержинское шоссе, дом 4  
Email: info@inoxtrade.ru  
Тел.: +7 (495) 741-75-81/82  
Тел.: +7 (495) 741-75-84  
Тел.: +7 (495) 559-20-01

**INOXTRADE**  
stainless steel

**ООО «Инокстрейд» в г. Самаре**  
Email: samara.sm@inoxtrade.ru  
Тел.: +7 (846) 20-10-163  
Тел.: +7 (841) 299-04-12  
Адрес: 443052, г. Самара,  
ул. Береговая, дом 3

**ООО «Инокстрейд» в г. Екатеринбурге**  
Email: ekat.ek@inoxtrade.ru  
Тел.: +7 (343) 389-13-17/18/19  
Адрес: 620085, г. Екатеринбург,  
ул. 8 Марта, д. 207а.

**ООО «Инокстрейд» в г. Ростове-на-Дону**  
Email: rostov.rs@inoxtrade.ru  
Тел.: +7 (863) 303-06-10  
Тел.: +7 (863) 224-40-26/27  
Адрес: 344090, г. Ростов-на-Дону,  
Машиностроительный пер., дом 5

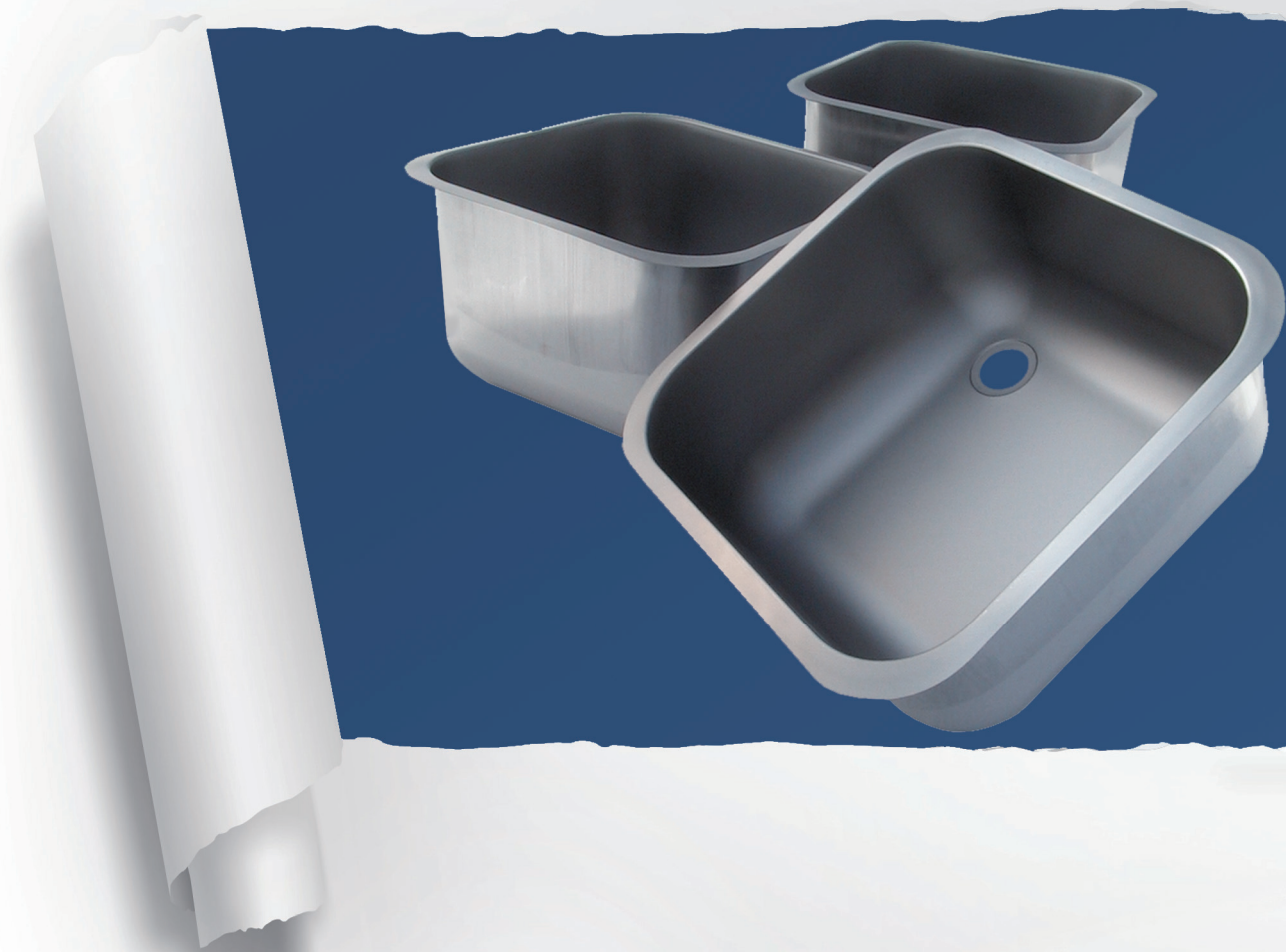
**ООО «Инокстрейд» в г. Нижнем Новгороде**  
Email: nn.nn@inoxtrade.ru  
Тел.: +7 (831) 222-07-28  
Тел.: +7 (831) 225-91-32  
Тел.: +7 (831) 222-73-29  
Адрес: 603127, г. Нижний Новгород,  
ул. Коновалова, дом 4

**ООО «Инокстрейд» в г. Ставрополе**  
Email: stav.st@inoxtrade.ru  
Тел.: +7 (8652) 38-60-66  
Тел.: +7 (8652) 38-44-59/70  
Тел.: +7 (8652) 39-42-97  
Адрес: 355035, г. Ставрополь,  
ул. 4-я Промышленная, дом 7

**INOXTRADE**  
stainless steel

# НЕРЖАВЕЮЩАЯ СТАЛЬ

Нейтральное оборудование



[WWW.INOXTRADE.RU](http://WWW.INOXTRADE.RU)

2018

## Цельнотянутые ванны

Широкий ассортимент ванн различных размеров и глубины, применяемых в больших кухонных установках, барных прилавках и оборудовании медицинских и научных лабораторий. Производятся из нержавеющей стали AISI 304 толщиной 1мм, имеют закругленные края и отверстия для различных моделей сточных решеток. Стандартная отделка поверхности - шлифовка щетками типа скотчбрайт, однако могут быть обработаны до полусеркальной или зеркальной поверхности. По желанию могут быть изготовлены также из нержавеющей стали AISI 316.



## Столешницы с цельнотянутыми ваннами

Столешницы с цельнотянутыми моечными ваннами предназначены для мытья посуды, инвентаря, продуктов, а так же для оттаивания мяса и рыбы. Форма моечных ванн позволяет легко удалять остатки пищи. Столешница с цельнотянутой моечной ванной может монтироваться в любую рабочую поверхность кухни, на стационарные каркасы, на сборно-разборные каркасы. Производятся в вариантах с глубиной 700 или 600 мм, с разными видами тыловых отверстий, в комплекте со сточной решеткой и водосливом. Важная техническая особенность - особая глубина и наклонность штампованной зоны панели, которая позволяет легкую чистку панели, избегая перелива жидкости, а также придает мойке дополнительную прочность.



## Столешницы с цельнотянутыми ваннами

Столешницы с цельнотянутыми моечными ваннами предназначены для мытья посуды, инвентаря, продуктов, а так же для оттаивания мяса и рыбы. Форма моечных ванн позволяет легко удалять остатки пищи. Столешница с цельнотянутой моечной ванной может монтироваться в любую рабочую поверхность кухни, на стационарные каркасы, на сборно-разборные каркасы. Производятся в вариантах с глубиной 700 или 600 мм, с разными видами тыловых отверстий, в комплекте со сточной решеткой и водосливом. Важная техническая особенность - особая глубина и наклонность штампованной зоны панели, которая позволяет легкую чистку панели, избегая перелива жидкости, а также придает мойке дополнительную прочность.



НЕРЖАВЕЮЩАЯ СТАЛЬ

## Котломойки (моечные ванны)

Котломойки относятся к категории нейтрального оборудования и активно используются на предприятиях общественного питания и на пищевых производствах для мытья крупногабаритной посуды, кастрюль, сковород, котлов и кухонного инвентаря. Производятся в вариантах с глубиной 700 или 600 мм, в комплекте со сточной решеткой и водосливом. Важная техническая особенность - особая глубина и наклонность штампованной зоны панели, которая позволяет легкую чистку панели, избегая перелива жидкости, а также придает мойке дополнительную прочность.



## Рукомойники

Рукомойники предназначены для соблюдения личной гигиены в публичных местах, на профессиональных кухнях, на производственных предприятиях и строительных объектах. Ассортимент рукомойников из нержавеющей стали дополняет серию цельнотянутых ванн для общепита. Доступны три варианта исполнения:

- прямоугольной формы раковина различных размеров, с приваренной нержавеющей пластиной для защиты от брызг и крепления диспенсера для мыла (размер пластины может быть изменен по желанию заказчика)
- с полусферической раковиной, оснащенной пластиной для защиты от брызг стандартного размера. Размеры: 400\*400 мм, диаметр 335мм; 500\*500, диаметр 400 мм.
- раковина-вкладыш.



INOXTRADE  
stainless steel

(495) 741-75-81, (495) 741-75-82 [www.inoxtrade.ru](http://www.inoxtrade.ru)

Метка фальца

НЕРЖАВЕЮЩАЯ СТАЛЬ

## Ванны фритюры

Ванны для фритюрниц по стандарту Гасстронорм изготавливаются из нержавеющей стали AISI 304 - 1.4301, с толщиной от 0,8 до 1,5 мм максимум. Имеют водосточное отверстие размером 3/4 либо 1 дюйм, к которому может быть приварена водосточная труба по запросу. Ванны изготавливаются с травленной, шлифованной либо дробеструйной поверхностной отделкой. Края могут быть обрезаны по чертежу клиента, а также отверстия могут быть сделаны трехмерным лазером.



## Ванны макаронварки

Модели 1/1 и 2/3 для макаронварок по стандарту Гасстронорм изготавливаются из нержавеющей стали AISI 316, с толщиной 1,5 мм и глубиной 300 мм. Ванны имеют водосточное отверстие размером 3/4 либо 1 дюйм, к которому может быть приварена труба согласно потребностям клиента. Дополняет данную линию изделий штампованные столы с одной или двумя пресс-формами.



## Ванны для тестомесов

Ванны для тестомесов из нержавеющей стали AISI 304 производятся в широком ассортименте стандартных диаметров, как с плоским дном, так и с закругленным дном. Характеристики ванн могут быть модифицированы по желанию клиента, например:

- внешняя и внутренняя отделка;
- глубина;
- форма и размеры краев;
- наложение железной анкерной пластины на дне.



INOXTRADE  
stainless steel

(495) 741-75-81, (495) 741-75-82 [www.inoxtrade.ru](http://www.inoxtrade.ru)

Метка фальца